

Модель методической службы в ДОО в условиях введения ФГОС ДО.

Методическая служба направлена на обновление содержания образования, повышение профессиональной компетентности педагогов, своевременное оказание им методической помощи.

Важное условие успешной деятельности методической службы ДООУ – правильный выбор ее модели в зависимости от вида учреждения, кадрового ресурса, режима деятельности учреждения, поставленных целей и задач.

Методическая служба – связующее звено между деятельностью педагогического коллектива дошкольного учреждения, государственной системой образования, психолого-педагогической наукой, передовым педагогическим опытом. Она содействует становлению, развитию и реализации профессионального творческого потенциала педагогов.

Обновление методической службы нашего учреждения вызвано требованиями времени и создавшимися условиями. С каждым годом увеличивается количество групп, что влечёт за собой увеличение штатов.

В коллектив вливаются новые педагоги, у которых разное образование, опыт, стаж работы, подходы к организации своего труда. Это требует от методистов избирательного подхода в оказании помощи. Обучать, читая лекции, уже стало не эффективным. Педагог должен сам погрузиться в создавшуюся проблему или ситуацию, прожить её, наметить план действий и успешного выхода из неё. Современным, эффективным методом в этом случае мы считаем метод проектов. Проект объединяет людей в группы, команды единомышленников, что положительно влияет на развитие личностного потенциала каждого педагога и имиджа учреждения в целом.

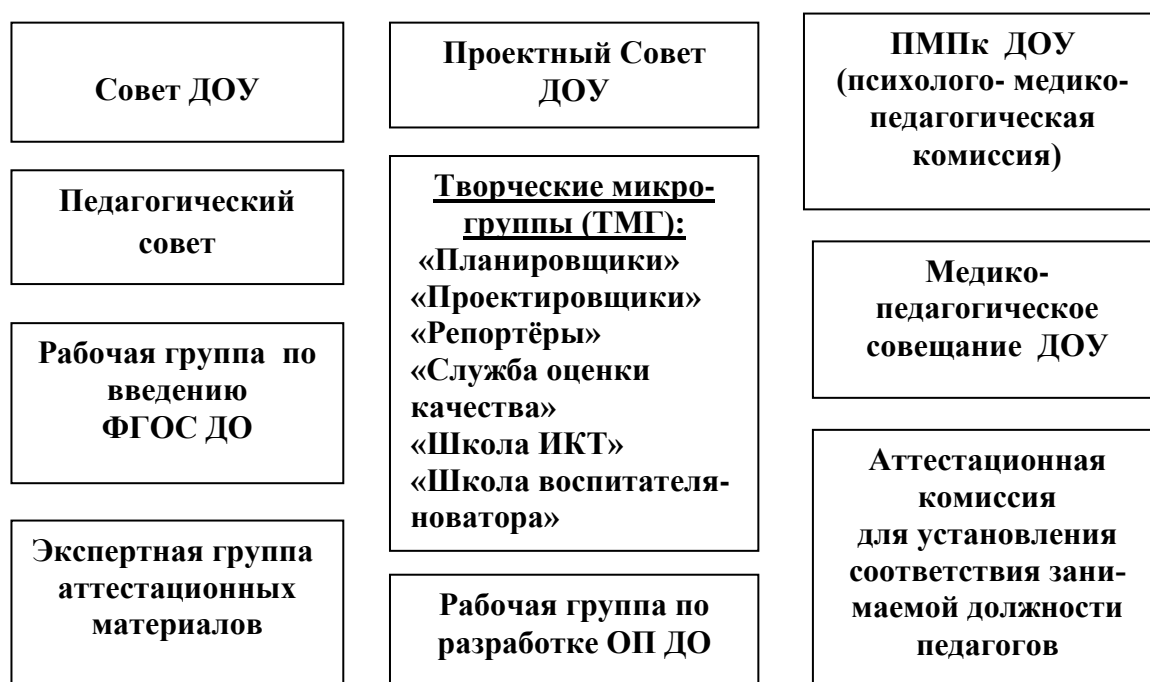
После выявленных проблем, которые тормозили развитие нашего учреждения, мы начали поиск их решения с помощью полюбившегося метода педагогического проектирования. Были созданы творческие группы педагогов на добровольной основе и разработаны проекты по обозначенным проблемам.

Проблема	Средства решения
Затруднения педагогов в планировании работы с детьми в соответствии с ФГОС ДО	-Создание творческой группы «Планировщики» -Разработка проекта «Новая модель планирования» - <u>Основной продукт проекта</u> : форма календарного плана воспитателя
Отсутствие системы в планировании и использовании в работе детского проектирования	-Создание творческой группы «Проектировщики» -разработка проекта «Школа проектирования» - <u>Основной продукт проекта</u> : новые проекты, перспективное планирование по разработанным проектам, издание сборника

Не совершенность системы оценки качества деятельности педагога за определённый период с целью его стимулирования	-Создание творческой группы «Служба мониторинга оценки качества» с частичным делегированием контрольных функций -разработка проекта «Служба качества» <u>Основной продукт:</u> критерии и рейтинговая шкала оценки качества педагогической деятельности; лист самооценки «Дневник качества»
Недостаточная информированность родителей о проводимых мероприятиях в ДОУ по разным направлениям, неумение транслировать свой опыт	-Создание творческой группы «Репортёры» с делегированием полномочий по работе на сайта ДОУ -разработка проекта «Информационно - аналитическая модель ДОУ» <u>Продукт:</u> Своевременное размещение интересной информации о деятельности педагогов на страницах: фотоальбом, наши работы, новости, наши праздники, методические мероприятия
Низкий уровень владения ИКТ	-Создание творческой группы «Школа ИКТ» -разработка проекта «Школа ИКТ» <u>Продукт:</u> презентации для детей по образовательным областям ООП ДО учреждения; презентации опыта работы педагогов представлены на городских мероприятиях; создан электронный банк презентаций, фото-банк; табеля посещаемости сдаются на электронном носителе.
Большая потребность в обучении вновь поступивших воспитателей	-Создание творческой группы «Наставники» -разработка проекта « Школа начинающего педагога» <u>Продукт:</u> Два воспитателя аттестованы на 1 категорию, педагог дополнительного образования активно участвовала в мероприятиях города и получила грант в конкурсе «Педагогические вёсны».

После создания творческих групп возникла необходимость в чёткой координации их работы. Для этого был создан Проектный совет, главная функция которого заключается в управлении инновационной деятельности. В Проектный совет вошли заведующий, заместители заведующего, воспитатели- руководители творческих групп, председатель Совета педагогов. Так выстроилась обновлённая модель методической службы ДОУ.

Структура модели методической службы ДОУ.



Структура методической службы нашего детского сада позволяет рационально распределять функциональные обязанности педагогов, максимально использовать их сильные стороны, предотвращать конфликты, распределять обязанности и стимулировать их четкое выполнение каждым субъектом.

Нововведением в практику ДОУ стало частичное делегирование членам педагогического коллектива полномочий в области управления, контроля и оказания методической помощи. Этот шаг оправдал себя сразу, так как педагог, которому доверили такую ответственную миссию, не может быть в стороне от нового, не может выглядеть хуже других с профессиональной точки зрения. Он должен являться примером во всём, иначе у коллектива не будет к нему доверия. Такого рода поручения носят открытый и прозрачный характер.

Как и в каждом учреждении, в нашем коллективе самым щепетильным вопросом было распределение стимулирующих выплат. С созданием «Службы оценки качества» эта проблема перестала существовать. Совместными усилиями педагогов-участников всех творческих групп разработаны критерии рейтинговой оценки успешности педагога, оценочные листы для воспитателя и специалистов. И всё оказалось очень просто. Нужно взглянуть на себя изнутри: просмотреть свой оценочный лист, заполнить его и всё сразу понятно. Где, в каких мероприятиях и сколько раз ты приняла участие; как обстоят дела в работе с родителями; что новенького ты приготовила для детей.... Да, иногда возникают вопросы, но решать их стало намного проще. Всему находится объяснение и подтверждение. Заполнение оценочных листов - минутное дело. И тут уж ничего не придумаешь и не сочинишь. Кругом коллеги, которые могут это прочитать. А, если, чего нет, того - нет. А на нет - и суда нет. Народная мудрость себя не изживёт никогда.

Основные направления деятельности структурных подразделений модели методической службы.

Творческие микро- группы педагогов – добровольное профессиональное объединение педагогов, заинтересованных во взаимном творчестве, изучении, разработке, обобщении материалов по заявленной тематике с целью поиска оптимальных путей развития изучаемой темы для непосредственной работы с детьми. Руководит группой воспитатель высшей категории. Созданы для решения долгосрочных задач и конкретной кратковременной творческой проблемы (например, подготовка к педагогическому совету, семинару...)

Рабочая группа по разработке ОП ДО учреждения – разрабатывает, вносит коррективы и изменения в образовательную программу ДОУ.

Проектный совет – профессиональное объединение педагогов, которое создается для решения исследовательских задач, проектного решения конкретной, большой по значимости и объему методической задачи. Он формируется из опытных педагогов высокой квалификации, способных к творческой работе и возглавляет методическую службу.

Психолого-педагогическая комиссия (ПМПк) - форма взаимодействия специалистов Учреждения, объединяющихся для психолого -медико-педагогического сопровождения воспитанников с отклонениями в развитии; курирует коррекционно-развивающую деятельность педагогов групп компенсирующей направленности.

Медико-педагогическое совещание - решает вопросы организации работы в группах детей раннего возраста.

Педагогический совет – постоянно действующий орган самоуправления дошкольного образовательного учреждения для рассмотрения основных вопросов организации и осуществления образовательного процесса.

Совет ДОУ – постоянно действующий орган самоуправления дошкольного образовательного учреждения для рассмотрения основных образовательных, управленческих и финансовых вопросов.

Аттестационная комиссия для установления соответствия занимаемой должности педагогов – проводит оценку деятельности педагога, заседания комиссии по мере поступления представлений от руководителя, выносит решение о соответствии или не соответствии педагога занимаемой должности, оформляет все необходимые документы.

Экспертная группа аттестационных материалов - оказывает помощь в оформлении аттестационных портфолио педагогов и проводит их экспертизу.